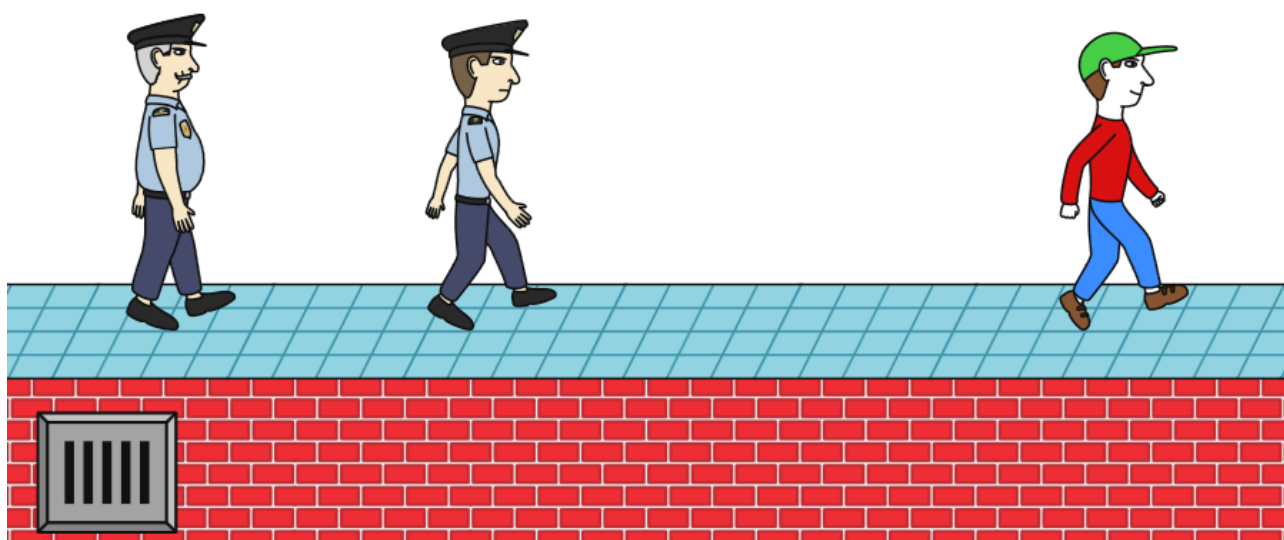


Lojzik 1

Útěk z vězení

Manuál



O hře

Lojzik je 2D skákačka. Hrajete za hlavní postavu – Lojzika a vaším úkolem je projít všemi úrovněmi. V této epizodě jich je celkem 16. Úrovně se postupem hry stále ztěžují a je těžší nalézt správnou cestu k cíli a vyhnout se při tom všem překážkám. Mimo to je dalším cílem nasbírat co nejvíce bodů, které jsou v této hře v podobě diamantů. Další podrobnosti o hře si projdeme později.

Herní požadavky

Ke hře potřebujete operační systém Windows XP (minimálně SP2), Vista nebo 7, případně novější. Dále potřebujete mít nainstalovaný .NET Framework verze 4.0 nebo novější.

Existují dvě verze Lojzika: 32-bitová a 64-bitová. Aby vám Lojzik správně fungoval, musíte používat stejnou verzi, jako je verze vašeho systému.

Uložení a spuštění hry

Tato hra se neinstaluje. Spouští se souborem *Lojzik.exe*. Ve složce, ve které se tento spouštěcí soubor nachází, musí být i ostatní soubory a složky hry. Spouštěcí soubor sám o sobě není funkční, protože ke svému chodu potřebuje minimálně jednu jazykovou sadu.

Doporučuji hru nechat ve stejné složce, ve které jste hru stáhli, a uložit na nějaké místo v počítači, kam často nechodíte, a na plochu si umístit zástupce souboru *Lojzik.exe*.

Klávesové zkratky

Ve hře můžete použít několik klávesových zkratk:

F11 – Zmenší hru do okna. Po opětovném zmáčknutí hru opět zvětší na celou obrazovku. Doporučuji nepoužívat, protože grafika herního prostředí je generována pro celoobrazovkové zobrazení.

End / Escape – Přeskočí příběh.

Pause – Při hře zapne/vypne pauzu.

Escape – Při hře zapne/vypne herní menu.

Tab – Při hře zobrazí/skryje přehled.

Všechny nabídky ve hře lze ovládat myší, nebo klávesnicí.

Ovládání hry

Hra samotná se ovládá pouze klávesnicí.

Šipka vlevo/vpravo – Chůze

Šipka nahoru/dolů – Lezení po žebříku

Ctrl – Skok

Alt – Střelba

Ukládání hry

Hru můžete kdykoliv při hraní uložit. Možnost uložení najdete v herním menu. K dispozici máte celkem 5 míst k uložení. Po načtení hry pokračujete ve stejné pozici, jako při ukládání.

Hra se neukládá automaticky, musíte ukládat manuálně.

Diamanty, baterie a životy

Podle počtu nasbíraných bodů se určuje pořadí v síni slávy. Body získáte sbíráním diamantů. Ve hře je 6 druhů diamantů a za každý dostanete jiný počet bodů:



1 bod



5 bodů



20 bodů



2 body



10 bodů



50 bodů



Baterie jsou ke zbraní, kterou si Lojzik vyrobí. Nacházet je začnete ve druhé úrovni. Jedna baterie vystačí na jednu střelu. Lojzik může zbraní omračovat nepřátele. Omračíte je na tolik ran, kolik mají životů. Omračený nepřítel se již neprobudí.



Životy jsou důležitou součástí hry. Určují, kolikrát ještě může Lojzik zemřít, než hra skončí. Lahvička se živou vodou přidá Lojzikovi jeden život.

Herní objekty

Ve hře se nachází různé objekty, zde je přehled těch nejdůležitějších:

Žebřík

Po žebříku se Lojzik může dostat do vyšších pater. Na žebříku lze stát, když na něj vejde z plošiny a budete ve výšce, ve kterou by šlo slézt nebo vylézt na žebřík.



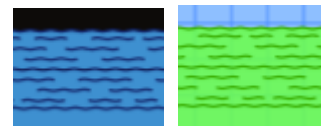
Bodáky/Lasery

Mohou se nacházet na rovných plošinách. Když na ně Lojzik spadne, nebo v běhne, tak zemře.



Voda/kyselina

Později se začne objevovat i voda. Ta se nachází v dírách a celé je vyplňuje. Jakmile se jich Lojzik dotkne, utopí se.



Střílna/Krápník

Střílny se mohou nacházet na rovných střepech a střílí v pravidelném intervalu střely směrem dolů.



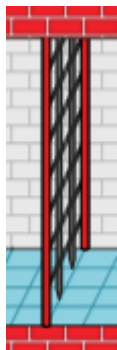
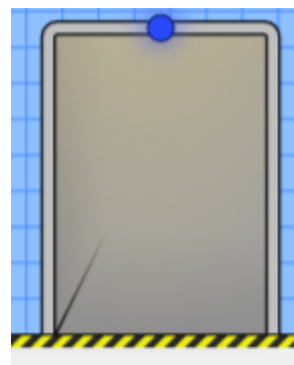
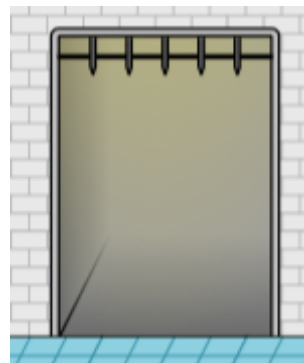
Náboj/Kapka/Střela

Střely střílí buď střílna, nebo Lojzik. Letějí jedním směrem stále stejnou rychlostí. Když se v jejich cestě naskytne překážka, střela zmizí. Pokud trefí Lojzika, zabije ho. Nepřátele zabije pouze Lojzikova střela.



Průchod

Když vstoupíte do průchodu (šipka nahoru), objevíte se u jiného průchodu v jiné části úrovně. Naopak to platí stejně. Průchodem se lze dostat také do další úrovně. Cíl je označen cedulí *EXIT* (v laboratoři zeleným světlem). V některých úrovních je pouze cedule *EXIT* a vaším úkolem je se k ní dostat. Na začátcích úrovní také bývá průchod, ale tím nelze projít.



Mříže a klíče

Mříže brání Lojzikovi v průchodu. Lze je otevřít klíčem, který má stejnou barvu, jako mříž. Při otevření mříže klíč zmizí. Otevřená mříž už nejde zavřít.



Nepřátelé

Nepřátelé chodí po plošinách, ale nemohou vstoupit na žebřík jako Lojzik. Střely a bodáky jim nevadí. Pokud se jich Lojzik dotkne, tak zemře. Ve hře je celkem 7 různých nepřátel. Zde je jejich přehled:



Policajt

Rychlost: 100%

Životy: 2



Tlustý policejt

Rychlost: 50%

Životy: 3



Vězeň

Rychlost: 100%

Životy: 3



Medvěd

Rychlost: 100%

Životy: 3



Myslivec

Rychlost: 50%

Životy: 4



Petkobot

Rychlost: 50%

Životy: 5



Těžkooděnc

Rychlost: 100%

Životy: 4

Konec hry

Hra končí ve chvíli, kdy projdete všechny úrovně, nebo když ztratíte všechny životy. Po skončení hry máte možnost zapsat se do síně slávy, ale pouze tehdy, když jste mezi prvními sedmi.